

MINISTÉRIO DA AGRICULTURA, PECUÁRIA E ABASTECIMENTO – MAPA  
SECRETARIA DE MOBILIDADE SOCIAL, DO PRODUTOR RURAL E DO COOPERATIVISMO – SPRC  
DEPARTAMENTO DE SISTEMAS DE PRODUÇÃO E SUSTENTABILIDADE – DEPROS

# PROJETO ABC CERRADO



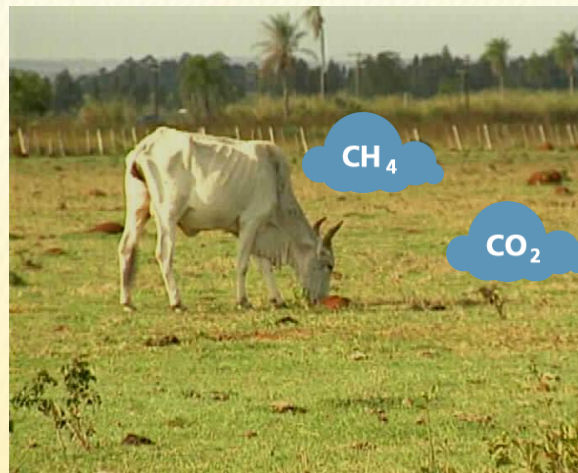
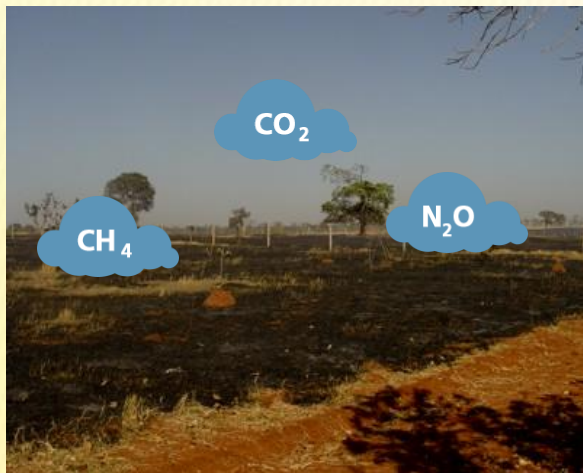
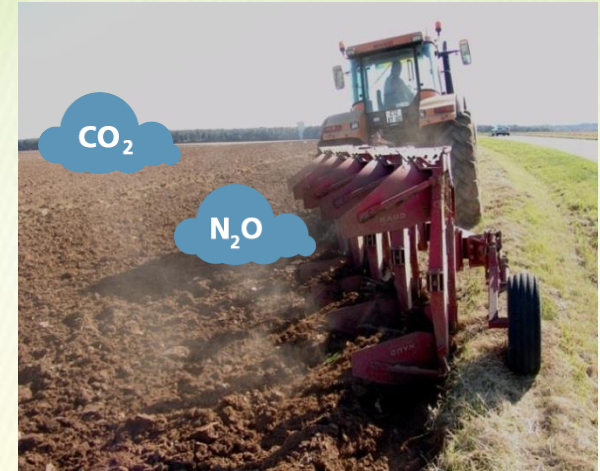
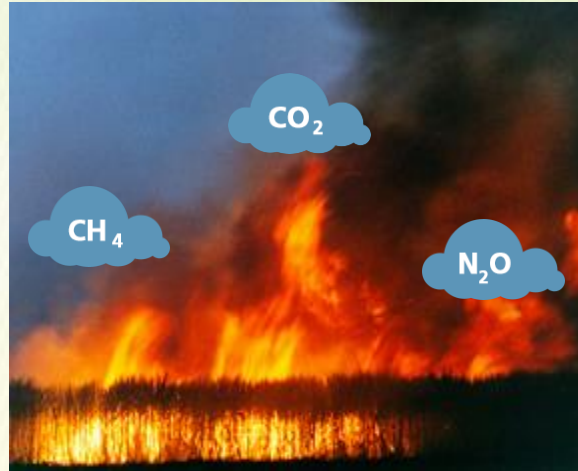
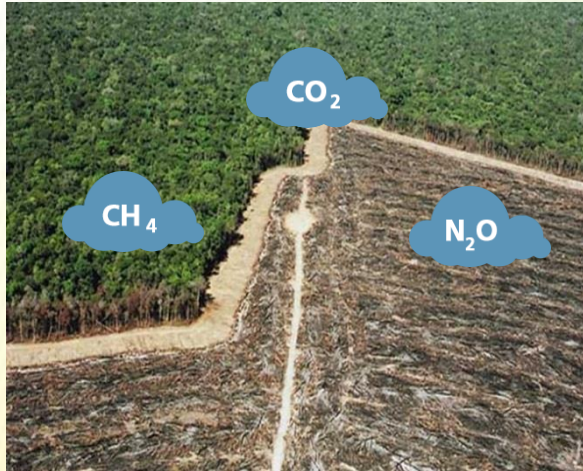
PROGRAMA ESPECIAL  
ABC  
CERRADO



Ministério da  
Agricultura, Pecuária  
e Abastecimento

GOVERNO FEDERAL  
**BRASIL**  
PÁTRIA EDUCADORA

# Emissões de GEE pela agropecuária



# Agricultura e mudanças climáticas

## Agricultura Ameaça



- Mudança no uso da terra
- Desmatamento
- Degradação dos solos
- Emissões da agropecuária
- Uso excessivo de fertilizantes nitrogenados
- Outros

## Agricultura Ameaçada



- Aumento da temperatura
- Secas e enchentes
- Maior incidência de pragas e doenças
- Perda de produtividade
- Outros

## Agricultura Amiga



- Sequestro de GEE pelas diferentes culturas
- Redução de emissões
- Boas práticas agrícolas, plantio direto
- Emissões evitadas: reserva legal, APPs, unidades de conservação
- Outros

# Plano ABC – Plano de Agricultura de Baixa Emissão de Carbono



 Recuperação de Pastagens Degradadas (RPD)

 Integração Lavoura-Pecuária-Floresta (iLPF) e SAFs

 Sistema Plantio Direto (SPD)

 Fixação Biológica de Nitrogênio (FBN)

 Florestas Plantadas (FP)

 Tratamento de Dejetos Animais (TDA)

# Plano ABC – Plano de Agricultura de Baixa Emissão de Carbono

Processo Tecnológico	Compromisso (aumento de área/uso)	Potencial de Mitigação (milhões t CO <sub>2</sub> eq)
Recuperação de Pastagens Degradadas <sup>1</sup>	15,0 milhões ha	83 a 104
Integração Lavoura-Pecuária-Floresta <sup>2</sup>	4 milhões ha	18 a 22
Sistema Plantio Direto	8 milhões ha	16 a 20
Fixação Biológica de Nitrogênio	5,5 milhões ha	10
Florestas Plantadas <sup>3</sup>	3 milhões ha	-
Tratamento de Dejetos Animais	4,4 milhões m <sup>3</sup>	6,9
<b>TOTAL</b>		<b>133,9 a 162,9</b>

Fonte: PRESIDÊNCIA DA REPÚBLICA, CASA CIVIL  
Plano Setorial da Agricultura

Notas:

<sup>1</sup> Por meio do manejo adequado e da adubação.

<sup>2</sup> Incluindo Sistemas Agroflorestais (SAFs).

<sup>3</sup> Não está computado o compromisso brasileiro relativo ao setor da siderurgia e não foi contabilizado o potencial de mitigação de emissões de GEE.

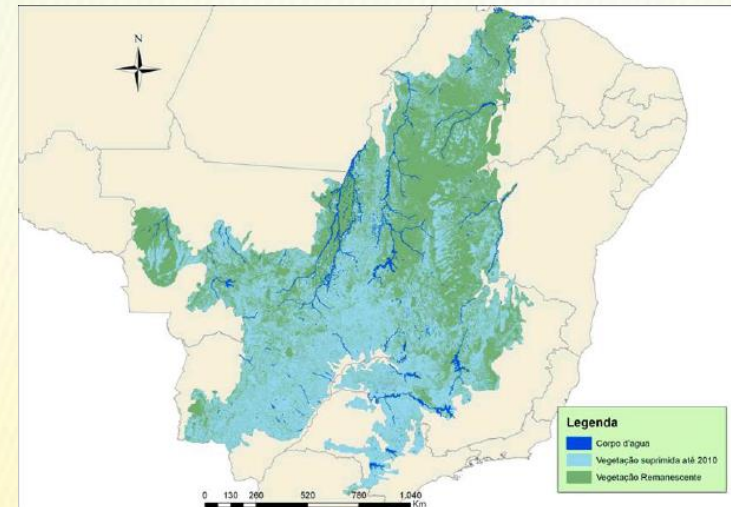
# Projeto ABC Cerrado

## Objetivo

Promover a adoção de tecnologias de baixa emissão de carbono por médios produtores do bioma cerrado, através de um programa de capacitação e assistência técnica.

## Metas

- Capacitar 12.000 produtores do bioma cerrado
- Prestar assistência técnica a 2.000 produtores do bioma cerrado



# Projeto ABC Cerrado

## – **Tecnologias ABC envolvidas:**

- Recuperação de pastagens degradadas;
- Sistema Plantio Direto;
- Integração Lavoura-Pecuária-Floresta;
- Florestas plantadas.

– **Público-Alvo:** Médio produtor rural do bioma Cerrado

– **Coordenação:** SPRC/MAPA

– **Entidade Executora:** SENAR

– **Gestão:** MAPA, EMBRAPA e SENAR (Comitê de Acompanhamento)

– **Valor:** US\$ 10,62 milhões (doação)

– **Administração fiduciária:** Banco Mundial

– **Duração:** 04 anos (a partir de 31/08/2014)

# Projeto ABC Cerrado

## Dificuldades:

- **Provar a viabilidade das tecnologias ABC**
- **Definir arranjo de implementação**
- **Acessar os potenciais beneficiários**

## Aprendizados:

- **Monitoramento das atividades do projeto**
- **Avaliação de impacto**



# Obrigado

Sidney Medeiros

Departamento de Sistemas de Produção e Sustentabilidade - DEPROS/SPRC/MAPA

Contatos

Tel.: (61) 3218.2326  
E-mail: [sidney.medeiros@agricultura.gov.br](mailto:sidney.medeiros@agricultura.gov.br)